



Rijksinstituut voor Volksgezondheid  
en Milieu  
Ministerie van Volksgezondheid,  
Welzijn en Sport

### **Epidemiologische situatie COVID-19 in GGD Brabant-Zuidoost**

Rijksinstituut voor Volksgezondheid en Milieu - RIVM  
2 november 2020, 10:00

#### **Samenvatting**

Tot en met 2 november 10:00 uur zijn er in GGD Brabant-Zuidoost in totaal 17225 COVID-19 patiënten gemeld aan het RIVM. Tot nu toe zijn 954 van de gemelde patiënten opgenomen in het ziekenhuis en 468 mensen overleden.

Een overzicht van de COVID-19 situatie op landelijk niveau is hier te vinden.

#### **Uitleg over surveillance van COVID-19 in Nederland**

Door middel van surveillance houdt het RIVM zicht op de verspreiding van COVID-19 in Nederland. Via een samenwerking tussen artsen, laboratoria en de GGD'en wordt informatie verzameld over personen (patiënten) met een positieve SARS-CoV-2 testuitslag. Sinds het begin van de COVID-19 epidemie in Nederland is het testbeleid geleidelijk veranderd. Het huidige testbeleid is hier te vinden. Sinds 1 juni kan iedereen met klachten zich laten testen. Toch is het aanmerkelijk dat niet alle COVID-19 patiënten getest worden. De werkelijke aantallen in Nederland zijn daarom waarschijnlijk hoger dan de aantallen die hier genoemd worden. Aan het RIVM wordt niet gemeld wie hersteld is van COVID-19.

Er worden ook mensen die om andere redenen dan COVID-19 in het ziekenhuis worden opgenomen getest op SARS-CoV-2. Dit wordt gedaan om verspreiding van dit virus binnen het ziekenhuis tegen te gaan. Vanaf 1 mei wordt bij melding van een in het ziekenhuis opgenomen positief geteste patiënt, nagevraagd of de ziekenhuisopname vanwege COVID-19 was. Daarom geven we sinds 1 mei in de rapportages van de ziekenhuisopnames alleen opnames weer waarbij niet is aangegeven dat de opname om een andere reden was. Dit doen we zodat het aantal in het ziekenhuis opgenomen COVID-19 patiënten een zo goed mogelijke indicator blijft van de epidemie. Dit geeft namelijk weer hoeveel mensen ernstig ziek zijn door COVID-19. Patiënten die om een andere reden ziekenhuiszorg nodig hebben en ook COVID-19 blijken te hebben, worden uiteraard wel meegenomen in het totaal aantal meldingen.

Een databestand met de cumulatieve aantallen per gemeente per dag van gemelde COVID-19 patiënten, in het ziekenhuis opgenomen COVID-19 patiënten en overleden COVID-19 patiënten is hier te vinden. Een databestand met karakteristieken van elke positief geteste COVID-19 patiënt in Nederland is hier te vinden.

**Dit document is vertrouwelijk en verdere verspreiding valt onder de verantwoordelijkheid van de GGD. Door eventuele kleine aantallen kunnen personen mogelijk herleidbaar zijn.**

## Inhoudsopgave

	Pagina
1 Samenvatting COVID-19 meldingen van de GGD Brabant-Zuidoost vanaf 27 februari 2020	3
2 COVID-19 meldingen aan de GGD Brabant-Zuidoost vanaf 6 juli 2020	4
3 Top vijf gemeenten in de afgelopen week	6
4 Leeftijdsverdeling en man-vrouwverdeling van bij GGD Brabant-Zuidoost gemelde COVID-19 patiënten in de afgelopen week	7
5 Reishistorie van bij GGD Brabant-Zuidoost gemelde COVID-19 patiënten vanaf 6 juli 2020 en in de afgelopen week	8
6 Beroep van bij GGD Brabant-Zuidoost gemelde COVID-19 patiënten vanaf 6 juli 2020 en in de afgelopen week	9
7 Setting van mogelijke besmetting van bij GGD Brabant-Zuidoost gemelde COVID-19 patiënten vanaf 6 juli 2020 en in de afgelopen week	10
8 Surveillance van COVID-19 in verpleeghuizen en woonzorgcentra vanaf 6 juli 2020	12
9 Bron- en contactonderzoek van COVID-19 meldingen aan de GGD Brabant-Zuidoost	14
9.1 Resultaten uit bron- en contactonderzoek . . . . .	14
10 SARS-CoV-2 testen afgenomen door de GGD Brabant-Zuidoost vanaf 1 juni	20
11 Vergelijking met landelijke situatie	36

Klik op de titel om naar de betreffende paragraaf in het document te gaan.

**1 Samenvatting COVID-19 meldingen van de GGD Brabant-Zuidoost vanaf 27 februari 2020**Tabel 1: Aantal door de GGD gemelde COVID-19 patiënten, aantal in het ziekenhuis opgenomen COVID-19 patiënten gemeld door GGD en aantal overleden COVID-19 patiënten gemeld door GGD<sup>1,2</sup>

Gezondheidsstatus	Totaal	%	Meldingen afgelopen week <sup>3</sup>	Gecorrigeerd <sup>4</sup>	Verskil met vorige week <sup>5</sup>
Totaal gemeld	17225		3248	-4	3244
Ziekenhuisopname	954	5.5	8	0	8
Overleden <sup>6</sup>	468	2.7	22	0	22

<sup>1</sup> Sinds 1 juni kan iedereen met klachten zich laten testen. Toch is het aannemelijk dat niet alle met SARS-CoV-2 besmette personen getest worden. De werkelijke aantallen in Nederland zijn daarom waarschijnlijk hoger dan de aantallen die hier genoemd worden. Het werkelijke aantal COVID-19 patiënten opgenomen in het ziekenhuis of overleden is hoger dan het aantal opgenomen of overleden patiënten gemeld in de surveillance, omdat de surveillance gebaseerd is op de informatie op het moment van melding. Aan het RIVM wordt niet gemeld wie hersteld is.

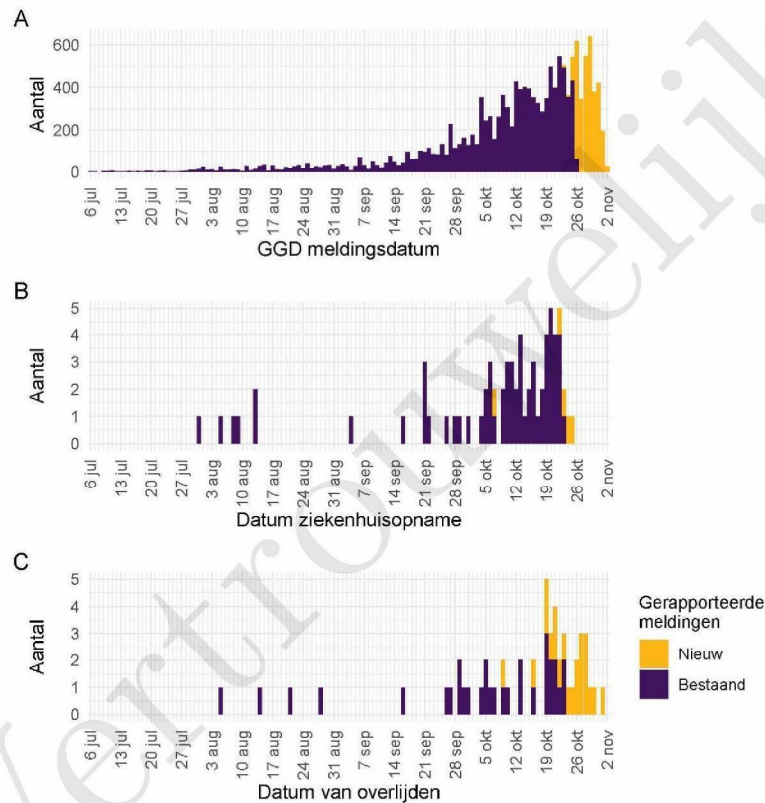
<sup>2</sup> Meldingen die tussen 26 oktober 10:00 en 2 november 10:00 aan het RIVM zijn gemeld. Dit betreft het aantal meldingen, opnames en overlijdens die in de afgelopen week nieuw aan het RIVM zijn gerapporteerd. Datum van melding aan de GGD, ziekenhuisopname of overlijden kan echter in een andere week vallen. Bij overige tabellen en figuren in dit rapport wordt de datum van melding, ziekenhuisopname of overlijden gebruikt. Deze cijfers zijn dus niet hetzelfde.

<sup>3</sup> Meldingen die gewist of herzien zijn tussen 26 oktober 10:00 en 2 november 10:00. Behalve dat er nieuwe meldingen worden ontvangen, worden eerdere meldingen soms aangepast; de aantallen meldingen per dag kunnen daardoor variëren.

<sup>4</sup> Het verschil tussen de cumulatieve meldingen t/m 2 november 10:00 ten opzichte van 26 oktober 10:00.

<sup>5</sup> Voor 6 sterfgevallen is aangegeven dat COVID-19 niet de directe oorzaak van overlijden is.

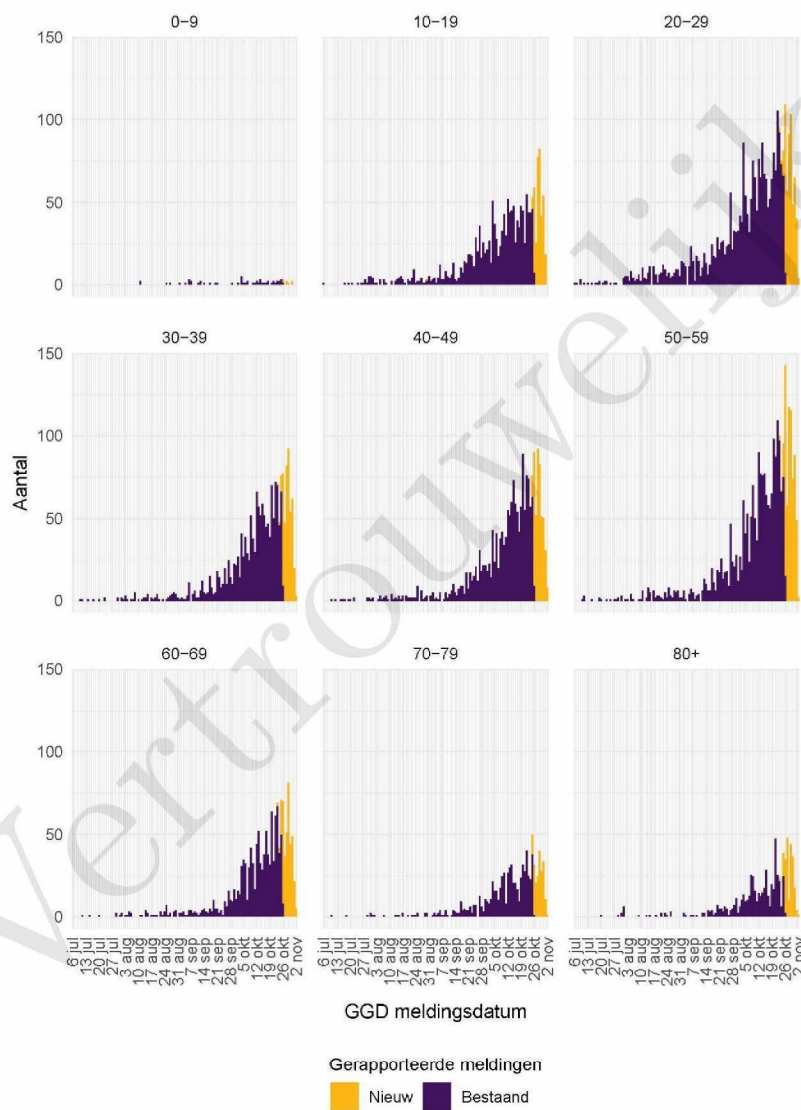
## 2 COVID-19 meldingen aan de GGD Brabant-Zuidoost vanaf 6 juli 2020



Figuur 1: Aantal aan de GGD gemelde COVID-19 patiënten vanaf 6 juli 2020. (A) Aantal aan de GGD gemelde COVID-19 patiënten, naar meldingsdatum. (B) Aantal aan de GGD gemelde in het ziekenhuis opgenomen COVID-19 patiënten, naar datum van ziekenhuisopname. (C) Aantal aan de GGD gemelde overleden COVID-19 patiënten, naar datum van overlijden.

Meldingen aan het RIVM van 6 juli t/m 26 oktober 10:00 uur zijn in deze grafieken weergegeven in paars. Meldingen van 26 oktober 10:01 uur t/m 2 november 10:00 uur zijn weergegeven in geel. Sinds 1 juni kan iedereen zich met klachten laten testen. Toch is het aannemelijk dat niet alle COVID-19 patiënten getest worden. De werkelijke aantallen in Nederland zijn daarom waarschijnlijk hoger dan de aantallen die hier weergegeven worden. Van enkele patiënten is de datum van opname en/of de datum van overlijden niet bekend. Deze kunnen daarom niet worden weergegeven in deze figuren. Een leeg figuur betekent dat er in de betreffende periode geen meldingen waren.

## 2 COVID-19 MELDINGEN AAN DE GGD BRABANT-ZUIDOOST VANAF 6 JULI 2020



Figuur 2: Aantal aan de GGD gemelde COVID-19 patiënten vanaf 6 juli 2020, per leeftijdsgroep. Een leeg figuur betekent dat er in de betreffende periode geen meldingen waren.

### 3 Top vijf gemeenten in de afgelopen week

In de afgelopen week zijn binnen de veiligheidsregio('s) van GGD Brabant-Zuidoost het grootste aantal GGD-meldingen ontvangen van COVID-19 patiënten die woonachtig zijn in de onderstaande gemeentes. Dit kunnen dus ook meldingen betreffen van personen die bij een teststraat in een andere GGD-regio zijn getest.

Tabel 2: De vijf gemeenten met het grootste aantal aan de GGD gemelde COVID-19 patiënten in de afgelopen week <sup>1,2</sup>

Veiligheidsregio	Gemeente	Aantal meldingen per 100.000	Aantal meldingen	Bevolking 2020
Brabant-Zuidoost	Bladel	617.9	126	20390
Brabant-Zuidoost	Reusel-De Mierden	617.8	81	13112
Brabant-Zuidoost	Bergeijk	536.6	100	18635
Brabant-Zuidoost	Heeze-Leende	520.1	84	16152
Brabant-Zuidoost	Veldhoven	499.3	227	45466

<sup>1</sup> Betreft het aantal COVID-19 patiënten met een datum van melding aan de GGD, opnamedatum of datum van overlijden in de periode van 26 oktober 10:01 t/m 2 november 10:00 uur.

<sup>2</sup> Sinds 1 juni kan iedereen met klachten zich laten testen. Toch is het aannemelijk dat niet alle COVID-19 patiënten getest worden. De werkelijke aantallen in Nederland zijn daarom waarschijnlijk hoger dan de aantallen die hier genoemd worden.

4 LEEFTIJDVERDELING EN MAN-VROUWVERDELING VAN BIJ GGD BRABANT-ZUIDOOST  
GEMELDE COVID-19 PATIËNTEN IN DE AFGELOPEN WEEK

#### 4 Leeftijdverdeling en man-vrouwverdeling van bij GGD Brabant-Zuidoost gemelde COVID-19 patiënten in de afgelopen week

Tabel 3: Leeftijdverdeling van aan de GGD gemelde COVID-19 patiënten, van in het ziekenhuis opgenomen COVID-19 patiënten en van overleden COVID-19 patiënten in de afgelopen week<sup>1,2</sup>

Leeftijdsgroep	Totaal gemeld	%	Ziekenhuisopname	%	Overleden	%
Totaal gemeld	3171		0		11	
0-4	1	0.0	0	0.0	0	0.0
5-9	7	0.2	0	0.0	0	0.0
10-14	80	2.5	0	0.0	0	0.0
15-19	277	8.7	0	0.0	0	0.0
20-24	261	8.2	0	0.0	0	0.0
25-29	257	8.1	0	0.0	0	0.0
30-34	237	7.5	0	0.0	0	0.0
35-39	200	6.3	0	0.0	0	0.0
40-44	207	6.5	0	0.0	0	0.0
45-49	250	7.9	0	0.0	0	0.0
50-54	348	11.0	0	0.0	0	0.0
55-59	298	9.4	0	0.0	0	0.0
60-64	229	7.2	0	0.0	0	0.0
65-69	130	4.1	0	0.0	1	9.1
70-74	111	3.5	0	0.0	0	0.0
75-79	81	2.6	0	0.0	5	45.5
80-84	73	2.3	0	0.0	0	0.0
85-89	75	2.4	0	0.0	2	18.2
90-94	41	1.3	0	0.0	2	18.2
95+	8	0.3	0	0.0	1	9.1
Niet vermeld	0	0.0	0	0.0	0	0.0

<sup>1</sup> Betreft het aantal COVID-19 patiënten met een datum van melding aan de GGD, opnamedatum of datum van overlijden in de periode van 26 oktober 10:01 t/m 2 november 10:00 uur.

<sup>2</sup> Sinds 1 juni kan iedereen met klachten zich laten testen. Toch is het aannemelijk dat niet alle met SARS-CoV-2 besmette personen getest worden. De werkelijke aantallen in Nederland zijn daarom waarschijnlijk hoger dan de aantallen die hier genoemd worden. Het werkelijke aantal COVID-19 patiënten opgenomen in het ziekenhuis of overleden is hoger dan het aantal opgenomen of overleden patiënten gemeld in de surveillance, omdat de surveillance gebaseerd is op de informatie op het moment van melding. Aan het RIVM wordt niet gemeld wie hersteld is.

Tabel 4: Man-vrouwverdeling van aan de GGD gemelde COVID-19 patiënten, van in het ziekenhuis opgenomen COVID-19 patiënten en van overleden COVID-19 patiënten in de afgelopen week<sup>1,2</sup>

Geslacht	Totaal gemeld	%	Ziekenhuisopname	%	Overleden	%
Totaal gemeld	3171		0		11	
Man	1475	46.5	0	0.0	6	54.5
Vrouw	1696	53.5	0	0.0	5	45.5
Niet vermeld	0	0.0	0	0.0	0	0.0

<sup>1</sup> Betreft het aantal COVID-19 patiënten met een datum van melding aan de GGD, opnamedatum of datum van overlijden in de periode van 26 oktober 10:01 t/m 2 november 10:00 uur.

<sup>2</sup> Sinds 1 juni kan iedereen met klachten zich laten testen. Toch is het aannemelijk dat niet alle met SARS-CoV-2 besmette personen getest worden. De werkelijke aantallen in Nederland zijn daarom waarschijnlijk hoger dan de aantallen die hier genoemd worden. Het werkelijke aantal COVID-19 patiënten opgenomen in het ziekenhuis of overleden is hoger dan het aantal opgenomen of overleden patiënten gemeld in de surveillance, omdat de surveillance gebaseerd is op de informatie op het moment van melding. Aan het RIVM wordt niet gemeld wie hersteld is.

5 REISHISTORIE VAN BIJ GGD BRABANT-ZUIDOOST GEMELDE COVID-19 PATIËNTEN VANAF 6 JULI 2020 EN IN DE AFGELOPEN WEEK

**5 Reishistorie van bij GGD Brabant-Zuidoost gemelde COVID-19 patiënten vanaf 6 juli 2020 en in de afgelopen week**

Tabel 5: Aantal aan de GGD gemelde COVID-19 patiënten die in de 14 dagen voor aanvang van de ziekte in het buitenland zijn geweest<sup>1</sup>

	Vanaf 6 juli		Afgelopen week <sup>2</sup>	
	Aantal	%	Aantal	%
Totaal gemeld	14309		3248	
Reishistorie	342	2.4	36	1.1
Geen reishistorie	7260	50.7	1959	60.3
Niet vermeld	6707	46.9	1253	38.6

<sup>1</sup> Of een COVID-19 patiënt wel of geen reishistorie heeft, wordt vanaf 31 augustus 2020 bepaald door de volgende criteria: a) De patiënt heeft bij de GGD aangegeven een reishistorie te hebben en b) er zit maximaal 14 dagen tussen de terugkomstdag en de eerste ziektedag van de patiënt.

<sup>2</sup> Meldingen die tussen 26 oktober 10:00 en 2 november 10:00 aan het RIVM zijn gemeld.

Tabel 6: Aantal aan de GGD gemelde COVID-19 patiënten die in de 14 dagen voor aanvang van de ziekte in het buitenland zijn geweest naar verblijfplaats

Land van verblijf	Vanaf 6 juli		Afgelopen week <sup>1</sup>	
	Aantal	%	Aantal	%
Spanje	63	18.4	1	2.8
Frankrijk	60	17.5	4	11.1
Duitsland	50	14.6	5	13.9
België	48	14.0	9	25.0
Turkije	19	5.6	3	8.3
Polen	18	5.3	2	5.6
Griekenland	17	5.0	1	2.8
Italië	15	4.4	2	5.6
Malta	13	3.8	0	0.0
Oostenrijk	9	2.6	1	2.8
Hongarije	8	2.3	0	0.0
Portugal	8	2.3	0	0.0
Roemenië	4	1.2	0	0.0
Slovenië	4	1.2	0	0.0
Marokko	3	0.9	1	2.8
Oekraïne	3	0.9	2	5.6
Onbekend	3	0.9	2	5.6
Overig	33	9.6	5	13.9

<sup>1</sup> Meldingen die tussen 26 oktober 10:00 en 2 november 10:00 aan het RIVM zijn gemeld.

6 BEROEP VAN BIJ GGD BRABANT-ZUIDOOST GEMELDE COVID-19 PATIËNTEN VANAF 6 JULI 2020 EN IN DE AFGELOPEN WEEK

**6 Beroep van bij GGD Brabant-Zuidoost gemelde COVID-19 patiënten vanaf 6 juli 2020 en in de afgelopen week**

Tabel 7: Aantal aan de GGD gemelde COVID-19 patiënten naar beroep

Beroep	Vanaf 6 juli		Afgelopen week <sup>1</sup>	
	Aantal	%	Aantal	%
Totaal gemeld met beroep	14309		3248	
Afvalverwerking	5	0.0	0	0.0
Buitenland	1	0.0	0	0.0
Gezondheidsmedewerker	932	6.5	250	7.7
Groenvoorziening	15	0.1	3	0.1
Horecamedewerker	195	1.4	32	1.0
Klinisch laboratorium	11	0.1	3	0.1
Landbouw	20	0.1	6	0.2
N.v.t. (kinderen, gepensioneerden, werkzoekenden)	2325	16.2	597	18.4
Onderwijs	451	3.2	107	3.3
Overige contactberoepen	225	1.6	49	1.5
Schoonmaakbranche	77	0.5	17	0.5
Seksindustrie	0	0.0	0	0.0
Transport	112	0.8	27	0.8
Werk met dieren of dierlijke producten	73	0.5	10	0.3
Onbekend	6683	46.7	1264	38.9
Andere sector	3184	22.3	883	27.2

<sup>1</sup> Meldingen die tussen 26 oktober 10:00 en 2 november 10:00 aan het RIVM zijn gemeld.

7 *SETTING VAN MOGELIJKE BESMETTING VAN BIJ GGD BRABANT-ZUIDOOST GEMELDE COVID-19 PATIËNTEN VANAF 6 JULI 2020 EN IN DE AFGELOPEN WEEK*

**7 Setting van mogelijke besmetting van bij GGD Brabant-Zuidoost gemelde COVID-19 patiënten vanaf 6 juli 2020 en in de afgelopen week**

In het brononderzoek door de GGD wordt bij COVID-19 patiënten nagegaan of er gerelateerde ziektegevallen zijn. Als dit het geval is wordt vermeld in welke setting de besmetting mogelijk heeft plaatsgevonden. Op dit moment zijn de GGD'en echter niet in staat om een uitvoerig brononderzoek te doen met als gevolg dat het aantal en percentage van gemelde COVID-19 patiënten waarbij de setting vermeld is laag is. Voor de gemelde patiënten waarbij sprake is van gerelateerde gevallen en waarvan de setting bekend is, wordt in Tabel 8 vermeld om welke setting het gaat. Omdat dit momenteel over een relatief klein percentage van het totaal aantal COVID-19 besmettingen gaat, geeft dit een minder betrouwbaar beeld over de mogelijke settings van besmetting.

Tabel 8: Aantal aan de GGD gemelde COVID-19 patiënten naar aanwezigheid van gerelateerde ziektegevallen<sup>1</sup>

Gerelateerde ziektegevallen aanwezig	Vanaf 6 juli		Afgelopen week <sup>2</sup>	
	Aantal	%	Aantal	%
Totaal gemeld	14309		3248	
Ja, setting vermeld	3084	21.6	1001	30.8
Ja, setting niet vermeld	783	5.5	59	1.8
Ja, setting onbekend	16	0.1	6	0.2
Nee	3583	25.0	897	27.6
Niet vermeld	6843	47.8	1285	39.6

<sup>1</sup> Sinds 1 juni kan iedereen met klachten zich laten testen. Toch is het aannemelijk dat niet alle COVID-19 patiënten getest worden. De werkelijke aantallen in Nederland zijn daarom waarschijnlijk hoger dan de aantallen die hier genoemd worden.

<sup>2</sup> Meldingen die tussen 26 oktober 10:00 en 2 november 10:00 aan het RIVM zijn gemeld.

7 SETTING VAN MOGELIJKE BESMETTING VAN BIJ GGD BRABANT-ZUIDOOST GEMELDE COVID-19 PATIËNTEN VANAF 6 JULI 2020 EN IN DE AFGELOPEN WEEK

Tabel 9: Vermelde mogelijke settings van besmetting van aan de GGD gemelde COVID-19 patiënten waarbij sprake is van gerelateerde gevallen<sup>1,2</sup>

Setting	Vanaf 6 juli		Afgelopen week <sup>3</sup>	
	Aantal	%	Aantal	%
Thuisituatie (huisgenoten en partner, niet samenwonend)	1829	59.3	591	59.0
Bezoek in de thuisituatie (van of bij familie, vrienden, enz.)	531	17.2	203	20.3
Werksituatie	440	14.3	156	15.6
School en kinderopvang	153	5.0	24	2.4
Medereiziger / reis / vakantie <sup>4</sup>	67	2.2	10	1.0
Vlucht <sup>4</sup>	2	0.1	1	0.1
Horeca <sup>4</sup>	38	1.2	3	0.3
Feest (feest, verjaardag, borrel, bruiloft, enz.)	13	0.4	2	0.2
Studentenvereniging/-activiteiten <sup>5</sup>	4	0.1	2	0.2
Vrijtijdsbesteding, zoals sportclub	69	2.2	11	1.1
Religieuze bijeenkomsten	5	0.2	2	0.2
Koor	0	0.0	0	0.0
1e lijn gezondheidszorg / huisarts	8	0.3	4	0.4
2e lijn gezondheidszorg / ziekenhuis	44	1.4	9	0.9
Overige gezondheidszorg	28	0.9	10	1.0
Verpleeghuis of woonzorgcentrum voor ouderen <sup>6</sup>	112	3.6	26	2.6
Woonvoorziening voor mensen met een beperking	33	1.1	6	0.6
Overige woonvoorziening	6	0.2	1	0.1
Dagopvang voor ouderen en mensen met een beperking	5	0.2	2	0.2
Overige dagopvang	1	0.0	1	0.1
Hospice	0	0.0	0	0.0
Uitvaart <sup>4</sup>	9	0.3	5	0.5
Overig	20	0.6	6	0.6

<sup>1</sup> Sinds 1 juni kan iedereen met klachten zich laten testen. Toch is het aannemelijk dat niet alle COVID-19 patiënten getest worden. De werkelijke aantallen in Nederland zijn daarom waarschijnlijk hoger dan de aantallen die hier genoemd worden.

<sup>2</sup> Per patiënt kunnen meerdere settings gerapporteerd zijn. De percentages in Tabel 9 worden berekend ten opzichte van het aantal patiënten waarbij sprake is van gerelateerde gevallen en tenminste één setting is vermeld (Tabel 8).

<sup>3</sup> Meldingen die tussen 26 oktober 10:00 en 2 november 10:00 aan het RIVM zijn gemeld.

<sup>4</sup> Tot 6 augustus werden deze settings geregistreerd als 'overige setting'. Vanaf 6 augustus is de GGD gevraagd deze overige settings nader te specificeren.

<sup>5</sup> Vanaf 1 juli is deze setting gestructureerd nagevraagd.

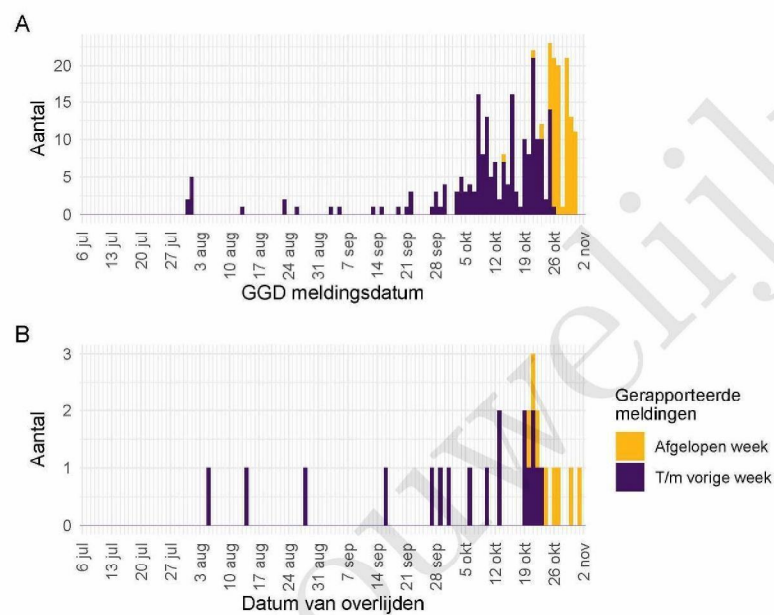
<sup>6</sup> Vanaf 22 oktober 2020 wordt de setting 'verpleeghuis' niet meer automatisch toegewezen aan verpleeghuisbewoners woonachtig in een besmette locatie. Hierdoor is het percentage meldingen met de setting 'verpleeghuis' lager, maar wel representatiever.

## 8 Surveillance van COVID-19 in verpleeghuizen en woonzorgcentra vanaf 6 juli 2020

Vanaf 1 juli is gestructureerd nagevraagd of een persoon in een verpleeghuis of woonzorgcentrum woont. Vanaf 8 september wordt deze informatie gebruikt om het aantal COVID-19 patiënten woonachtig in een verpleeghuis of woonzorgcentrum, en het aantal bewoners met COVID-19 die overleden zijn, te monitoren.

Vertrouwelijk

8 SURVEILLANCE VAN COVID-19 IN VERPLEEGHUIZEN EN WOONZORGCENTRA VANAF 6 JULI 2020



Figuur 3: Aantal verpleeghuis- en woonzorgcentrumbewoners met COVID-19 gemeld aan de GGD vanaf 6 juli 2020<sup>1</sup>. (A) Aantal gemelde verpleeghuis- en woonzorgcentrumbewoners, naar GGD meldingsdatum. (B) Aantal overleden verpleeghuis- en woonzorgcentrumbewoners, naar datum van overlijden.

<sup>1</sup> Vanaf 29 september is de definitie voor verpleeghuis- of woonzorgcentrumbewoner aangepast. Voorheen werd dit afgeleid uit een combinatie van woonlocatie en leeftijd (ouder dan 70) of doordat de GGD aangaf dat de besmetting in een verpleeghuis of woonzorgcentrum voor ouderen had plaats gevonden. Nu wordt door de GGD voor alle patienten systematisch nagevraagd of zij bewoner zijn van een verpleeghuis of woonzorgcentrum voor ouderen. Indien onbekend is of een persoon in een verpleeghuis of woonzorgcentrum woont, wordt de oude definitie gebruikt. Deze definitieverandering -met terugwerkende kracht sinds 1 juli- geeft een correcter beeld van het werkelijk aantal besmette personen en locaties, dat lager is dan bij de oude definitie.

Meldingen aan het RIVM t/m 26 oktober 10:00 uur zijn in deze grafieken weergegeven in paars. Meldingen van 26 oktober 10:01 uur t/m 2 november 10:00 uur zijn weergegeven in geel. Er geldt geen meldingsplicht voor overlijden aan COVID-19. De hier gepresenteerde sterfte cijfers betreffen daarom een onderrapportage, en zijn weergegeven in lichtere kleuren. Een leeg figuur betekent dat er in de betreffende periode geen meldingen waren.

## 9 Bron- en contactonderzoek van COVID-19 meldingen aan de GGD Brabant-Zuidoost

### 9.1 Resultaten uit bron- en contactonderzoek

Wanneer iemand besmet is met het nieuwe coronavirus start de GGD met bron- en contactonderzoek (BCO) volgens een landelijk protocol, met als doel om verdere verspreiding van het virus te voorkomen. Het contactonderzoek richt zich op personen met wie de besmette persoon de afgelopen tijd in contact is geweest. Nauwe contacten zijn mensen waarmee langer dan 15 minuten op minder dan 1,5 meter afstand contact is geweest tijdens de besmettelijke periode, waarbij onderscheid wordt gemaakt tussen huisgenoten en overige nauwe contacten. Andere (niet nauwe) contacten van de besmette persoon zijn mensen die langer dan 15 minuten met de persoon in dezelfde ruimte waren, maar waar wel 1,5 meter afstand was.

De GGD neemt contact op met de nauwe contacten van de besmette persoon en adviseert hen tot 10 dagen na het laatste contact met de besmette persoon thuis in quarantaine te blijven. De andere (niet nauwe) contacten krijgen een brief of e-mail. Contacten moeten zich bij de eerste klachten zo snel mogelijk laten testen. Nauwe contacten worden op individuele basis geregistreerd, indien zij gelinkt zijn aan meerdere besmette personen worden ze niet dubbel in de rapportage meegenomen. Niet nauwe contacten worden pas individueel geregistreerd als ze zich bij de GGD melden met klachten.

9 BRON- EN CONTACTONDERZOEK VAN COVID-19 MELDINGEN AAN DE GGD  
BRABANT-ZUIDOOST

Tabel 10: Aantallen aan de GGD gemelde COVID-19 patiënten, aantallen gevonden in het kader van bron- en contactonderzoek en aantallen waarbij contactinventarisatie is uitgevoerd<sup>1</sup>

Week	Nieuwe meldingen	Gevonden ihkv BCO <sup>2</sup>		Contactinventarisatie uitgevoerd		Contactinventarisatie op tijd <sup>3</sup>	
		Aantal	%	Aantal	%	Aantal	%
27	8	—	—	7	87.5	5	100.0
28	17	2	11.8	16	94.1	8	80.0
29	19	6	31.6	18	94.7	12	92.3
30	20	3	15.0	20	100.0	13	92.9
31	70	32	45.7	67	95.7	40	88.9
32	76	18	23.7	75	98.7	31	57.4
33	112	27	24.1	99	88.4	45	57.0
34	139	24	17.3	130	93.5	53	53.0
35	167	14	8.4	132	79.0	67	59.8
36	200	30	15.0	183	91.5	90	61.6
37	256	11	4.3	224	87.5	58	30.7
38	434	5	1.2	238	54.8	62	30.8
39	823	6	0.7	290	35.2	97	38.5
40	1202	14	1.2	255	21.2	8	4.2
41	1815	12	0.7	594	32.7	20	5.4
42	2581	50	1.9	1790	69.4	77	15.1
43	3202	73	2.3	2310	72.1	176	34.5
44	3147	225	7.1	2047	65.0	168	29.9

<sup>1</sup> Contactinventarisatie houdt in dat de GGD voor elke nieuwe COVID-19 melding in kaart brengt welke contacten deze patiënt heeft gehad tijdens de besmettelijke periode, die twee dagen voor de start van de klachten begint.

<sup>2</sup> Geen volledige gegevens over week 27.

<sup>3</sup> Op tijd: contactinventarisatie 0-1 dag na datum melding index bij GGD. Sommige indexen hebben een datum contactinventarisatie vóór de datum dat de index gemeld is bij de GGD. Deze zijn geëxcludeerd.

9 BRON- EN CONTACTONDERZOEK VAN COVID-19 MELDINGEN AAN DE GGD  
BRABANT-ZUIDOOST

Tabel 11: Resultaten uit het bron- en contactonderzoek van de bij de GGD gemelde COVID-19 patiënten<sup>1</sup>

Soort contact <sup>2,3</sup>	Week-nummer <sup>4</sup>	Contacten <sup>5</sup>	Gemiddeld aantal contacten per nieuwe COVID-19 melding <sup>6</sup>	Positief geteste contacten <sup>7</sup>	% Positief geteste contacten <sup>7</sup>	
Totaal	27	34	4.9	4	11.8	
	28	44	2.8	0	0.0	
	29	74	4.1	6	8.1	
	30	94	4.7	4	4.3	
	31	275	4.1	22	8.0	
	32	298	4.0	22	7.4	
	33	501	5.1	25	5.0	
	34	491	3.8	34	6.9	
	35	588	4.5	40	6.8	
	36	599	3.3	40	6.7	
	37	871	3.9	55	6.3	
	Huisgenoten	27	17	2.4	4	23.5
		28	24	1.5	0	0.0
		29	25	1.4	4	16.0
30		29	1.4	3	10.3	
31		84	1.3	14	16.7	
32		80	1.1	10	12.5	
33		134	1.4	17	12.7	
34		197	1.5	22	11.2	
35		222	1.7	25	11.3	
36		218	1.2	26	11.9	
Overige nauwe contacten	37	341	1.5	33	9.7	
	27	17	2.4	0	0.0	
	28	20	1.2	0	0.0	
	29	49	2.7	2	4.1	
	30	64	3.2	1	1.6	
	31	189	2.8	8	4.2	
	32	218	2.9	12	5.5	
	33	361	3.6	8	2.2	
	34	275	2.1	12	4.4	
	35	365	2.8	15	4.1	
	36	347	1.9	12	3.5	
37	529	2.4	22	4.2		

<sup>1</sup> Vanwege onvolledige registratie bij een aantal GGD'en in week 32, 33, 34 en 38 zijn de gegevens over deze weken mogelijk niet volledig.

<sup>2</sup> Andere, niet nauwe contacten zijn niet meegenomen in Totaal.

<sup>3</sup> Van enkele nauwe contacten is niet bekend wat voor soort contact ze zijn.

<sup>4</sup> Het weeknummer is gebaseerd op de datum van registratie bij de GGD.

<sup>5</sup> Het betreft alleen contacten die op individuele basis geregistreerd zijn door de GGD.

<sup>6</sup> Hierbij worden alleen de nieuwe COVID-19 meldingen meegenomen waarvoor contactinventarisatie is uitgevoerd, zie Tabel 10.

<sup>7</sup> In verband met de monitorperiode van 10 dagen zijn de gegevens over het aantal en percentage positief geteste contacten niet volledig voor de meest recente periode.

9 BRON- EN CONTACTONDERZOEK VAN COVID-19 MELDINGEN AAN DE GGD  
BRABANT-ZUIDOOST

Tabel 12: Resultaten uit het bron- en contactonderzoek onder niet nauwe contacten van de bij de GGD gemelde COVID-19 patiënten<sup>1</sup>

Soort contact	Weeknummer <sup>2</sup>	Contacten	Gemiddeld aantal contacten per nieuwe COVID-19 melding <sup>3</sup>
Niet nauwe contacten	27	0	0.0
	28	0	0.0
	29	0	0.0
	30	0	0.0
	31	0	0.0
	32	72	1.0
	33	105	1.1
	34	92	0.7
	35	286	2.2
	36	570	3.1
	37	1416	6.3

<sup>1</sup> Het weeknummer is gebaseerd op de datum van registratie bij de GGD.

<sup>2</sup> Hierbij worden alleen de nieuwe COVID-19 meldingen meegenomen waarvoor contactinventarisatie is uitgevoerd, zie Tabel 10.

<sup>3</sup> In verband met de monitorperiode van 10 dagen zijn de gegevens over het aantal en percentage positief geteste contacten niet volledig voor de meest recente periode.

Tabel 13: Resultaten uit het bron- en contactonderzoek onder niet nauwe contacten van de bij de GGD gemelde COVID-19 patiënten<sup>1</sup>, in Nederland

Soort contact	Weeknummer <sup>2</sup>	Contacten	Gemiddeld aantal contacten per nieuwe COVID-19 melding <sup>3</sup>
Niet nauwe contacten	27	2571	6.4
	28	2933	6.7
	29	5323	5.8
	30	7306	5.8
	31	12352	5.4
	32	17952	5.0
	33	18137	4.7
	34	19704	5.7
	35	23694	6.9
	36	28998	6.1
	37	48377	6.3

<sup>1</sup> Vanwege onvolledige registratie bij een aantal GGD'en in week 32, 33 en 34 zijn de gegevens over deze weken niet volledig en worden gegevens na week 37 niet weergegeven.

<sup>2</sup> Het weeknummer is gebaseerd op de datum van registratie bij de GGD.

<sup>3</sup> Hierbij worden alleen de nieuwe COVID-19 meldingen meegenomen waarvoor contactinventarisatie is uitgevoerd, zie Tabel 10.

<sup>4</sup> In verband met de monitorperiode van 10 dagen zijn de gegevens over het aantal en percentage positief geteste contacten niet volledig voor de meest recente periode.

9 BRON- EN CONTACTONDERZOEK VAN COVID-19 MELDINGEN AAN DE GGD  
BRABANT-ZUIDOOST

Tabel 14: Indicatoren van tijdigheid van het bron- en contactonderzoek van de bij de GGD gemelde COVID-19 patiënten, in Nederland

Soort contact <sup>1,2</sup>	Weeknummer	Contacten <sup>3</sup>	Bereikt	% Bereikt	Op tijd bereikt <sup>4</sup>	% Op tijd bereikt	Bereikt binnen 5 dagen na 1e ZD index <sup>5</sup>	% Bereikt binnen 5 dagen na 1e ZD index	
Totaal	27	1547	1478	95.5	929	80.4	580	47.2	
	28	1694	1601	94.5	861	78.2	741	59.4	
	29	3276	3166	96.6	1826	81.4	1461	58.7	
	30	4129	3957	95.8	2527	83.0	1825	56.3	
	31	6298	6070	96.4	3733	81.0	2692	54.6	
	32	7027	6535	93.0	4224	78.2	2989	55.0	
	33	7502	7101	94.7	4369	79.8	3162	56.2	
	34	8824	8225	93.2	4967	79.8	3696	56.4	
	35	10276	9627	93.7	6286	84.6	4959	63.7	
	36	13740	12977	94.4	8133	83.9	6314	61.3	
	37	17074	15561	91.1	10112	80.5	7007	54.1	
	Huisgenoten	27	614	587	95.6	390	75.7	248	48.1
		28	615	602	97.9	378	75.9	254	49.3
29		1210	1177	97.3	687	76.1	543	55.1	
30		1545	1481	95.9	960	77.8	644	50.1	
31		2416	2333	96.6	1548	80.2	1047	52.5	
32		2746	2535	92.3	1689	77.4	1127	53.2	
33		2704	2554	94.5	1704	77.6	1239	56.9	
34		3492	3258	93.3	2118	79.2	1495	55.2	
35		4140	3877	93.6	2620	82.0	1965	60.0	
36		5819	5514	94.8	3682	83.3	2848	61.4	
37		7667	7176	93.6	4775	80.5	3313	53.8	
Overige nauwe contacten		27	910	878	96.5	538	84.7	332	47.0
		28	1066	997	93.5	483	80.1	486	66.4
	29	2050	1979	96.5	1133	85.1	917	61.2	
	30	2562	2463	96.1	1565	86.8	1180	60.5	
	31	3865	3725	96.4	2181	81.6	1642	56.0	
	32	4261	3982	93.5	2527	78.8	1856	56.2	
	33	4764	4522	94.9	2651	81.1	1918	55.9	
	34	5287	4937	93.4	2841	80.3	2194	57.3	
	35	6105	5735	93.9	3660	86.6	2991	66.5	
	36	7844	7408	94.4	4433	84.4	3461	61.2	
37	9286	8350	89.9	5330	80.5	3688	54.3		

<sup>1</sup> Andere, niet nauwe contacten zijn niet meegenomen in Totaal.

<sup>2</sup> Van enkele nauwe contacten is niet bekend wat voor soort contact ze zijn.

<sup>3</sup> Het betreft alleen contacten die op individuele basis geregistreerd zijn door de GGD. Vanwege onvolledige registratie bij een aantal GGD'en in week 32, 33 en 34 zijn de gegevens over aantal contacten over deze weken niet volledig en worden na week 37 niet weergegeven.

<sup>4</sup> Op tijd: startdatum monitoring binnen 2 dagen na datum melding index bij GGD. Sommige contacten hebben een startdatum monitoring vóór de datum dat de index gemeld is bij de GGD. Deze zijn geëxcludeerd.

<sup>5</sup> Sommige contacten hebben een startdatum monitoring vóór de eerste ziektedag van de index case. Deze zijn geëxcludeerd.

9 BRON- EN CONTACTONDERZOEK VAN COVID-19 MELDINGEN AAN DE GGD  
BRABANT-ZUIDOOST

Tabel 15: Indicatoren van tijdigheid van het bron- en contactonderzoek van de bij de GGD gemelde COVID-19 patiënten

Soort contact <sup>1,2</sup>	Weeknummer	Contacten <sup>3</sup>	Bereikt	% Bereikt	Op tijd bereikt <sup>4</sup>	% Op tijd bereikt	Bereikt binnen 5 dagen na 1e ZD index <sup>5</sup>	% Bereikt binnen 5 dagen na 1e ZD index	
Totaal	27	34	33	97.1	9	90.0	9	75.0	
	28	44	40	90.9	20	83.3	20	71.4	
	29	74	58	78.4	30	83.3	26	61.9	
	30	94	84	89.4	64	100.0	42	73.7	
	31	275	271	98.5	141	97.2	85	50.0	
	32	298	285	95.6	166	81.8	138	66.3	
	33	501	476	95.0	190	78.8	165	59.4	
	34	491	461	93.9	197	68.4	181	55.2	
	35	588	549	93.4	291	75.2	230	62.7	
	36	599	568	94.8	356	80.0	259	62.3	
	37	871	821	94.3	533	73.1	234	38.0	
	Huisgenoten	27	17	17	100.0	7	100.0	7	77.8
		28	24	23	95.8	14	87.5	11	64.7
29		25	25	100.0	11	73.3	13	65.0	
30		29	29	100.0	26	100.0	16	61.5	
31		84	84	100.0	68	98.6	45	55.6	
32		80	77	96.2	60	90.9	35	54.7	
33		134	132	98.5	85	85.9	81	68.1	
34		197	183	92.9	114	80.3	87	55.4	
35		222	211	95.0	141	82.9	95	58.3	
36		218	209	95.9	149	83.7	93	53.4	
37		341	326	95.6	211	74.3	90	36.3	
Overige nauwe contacten		27	17	16	94.1	2	66.7	2	66.7
		28	20	17	85.0	6	75.0	9	81.8
	29	49	33	67.3	19	90.5	13	59.1	
	30	64	54	84.4	38	100.0	26	83.9	
	31	189	185	97.9	71	95.9	39	44.3	
	32	218	208	95.4	106	77.4	103	71.5	
	33	361	338	93.6	105	73.9	84	52.8	
	34	275	262	95.3	83	56.8	94	55.0	
	35	365	337	92.3	149	69.0	135	66.5	
	36	347	340	98.0	207	77.5	165	68.5	
37	529	494	93.4	322	72.4	144	39.2		

<sup>1</sup> Andere, niet nauwe contacten zijn niet meegenomen in Totaal.

<sup>2</sup> Van enkele nauwe contacten is niet bekend wat voor soort contact ze zijn.

<sup>3</sup> Het betreft alleen contacten die op individuele basis geregistreerd zijn door de GGD.

<sup>4</sup> Op tijd: startdatum monitoring binnen 2 dagen na datum melding index bij GGD. Sommige contacten hebben een startdatum monitoring vóór de datum dat de index gemeld is bij de GGD. Deze zijn geëxcludeerd.

<sup>5</sup> Sommige contacten hebben een startdatum monitoring vóór de eerste ziektedag van de index case. Deze zijn geëxcludeerd.

## 10 SARS-CoV-2 testen afgenomen door de GGD Brabant-Zuidoost vanaf 1 juni

Vanaf 1 juni kunnen alle personen met klachten passend bij SARS-CoV-2 infectie (COVID-19) zich laten testen door de GGD, bijvoorbeeld in de teststraten. Voor 1 juni is in alle GGD regio's het afspraken- en uitslagensysteem CoronIT geïmplementeerd. Onderstaande rapportage is gebaseerd op CoronIT data van voorbije volledige kalenderweken vanaf 1 juni 2020, geëxporteerd op 1 november 2020. Totale aantallen uitslagen zijn gebaseerd op alleen positieve en negatieve uitslagen, testen met uitslag heranalyse of onbeoordeelbaar zijn geëxcludeerd. Omdat alleen geboortjaar beschikbaar is om de leeftijd van patiënten te bepalen, is 2020 minus het geboortjaar gebruikt om de leeftijd toe te kennen. Dit betekent dat ongeveer de helft van de patiënten een jaar te oud is ingeschat.

Tabel 16: Aantal testen uitgevoerd door de GGD, met bekende uitslag

Weeknummer	Totaal aantal testen met uitslag	Aantal positief	Percentage positief
23	1810	37	2.0
24	2518	40	1.6
25	3051	21	0.7
26	2821	9	0.3
27	2558	13	0.5
28	3084	13	0.4
29	3572	19	0.5
30	4199	17	0.4
31	4070	61	1.5
32	3607	57	1.6
33	4403	108	2.5
34	5588	120	2.1
35	6495	158	2.4
36	7281	187	2.6
37	8111	228	2.8
38	7943	411	5.2
39	8857	653	7.4
40	9787	1053	10.8
41	12065	1781	14.8
42	11616	1755	15.1
43	14513	2872	19.8
44 <sup>1</sup>	12159	2088	17.2
Totaal	140108	11701	8.4

<sup>1</sup> De gegevens van week 44 zijn nog niet volledig.

## 10 SARS-COV-2 TESTEN AFGENOMEN DOOR DE GGD BRABANT-ZUIDOOST VANAF 1 JUNI

Tabel 17: Aantal testen en percentage positief per doelgroep uitgevoerd door de GGD.

Groep	Vanaf 1 juni			Afgelopen kalender week <sup>1</sup>		
	Aantal positief	Aantal getest	Percentage positief	Aantal positief	Aantal getest	Percentage positief
Kinderen 0-3 jaar	9	204	4.4	0	4	0.0
Kinderen 4-11 jaar	71	2962	2.4	12	60	20.0
Kinderen 12-17 jaar	905	12814	7.1	172	792	21.7
Zorgmedewerkers	716	9382	7.6	163	994	16.4
Onderwijs/kinderopvang	551	8449	6.5	92	757	12.2
Mantelzorgers	51	433	11.8	12	67	17.9
Horeca	250	2489	10.0	27	170	15.9
Handhaving	55	761	7.2	12	90	13.3
Contactberoep	1547	16253	9.5	287	1795	16.0
Overig/onbekend	7423	85744	8.7	1306	7402	17.6
Getest ihkv BCO <sup>2</sup>	123	617	19.9	5	28	17.9
Totaal	11701	140108	8.4	2088	12159	17.2

<sup>1</sup> Van 26 oktober tot en met 1 november.

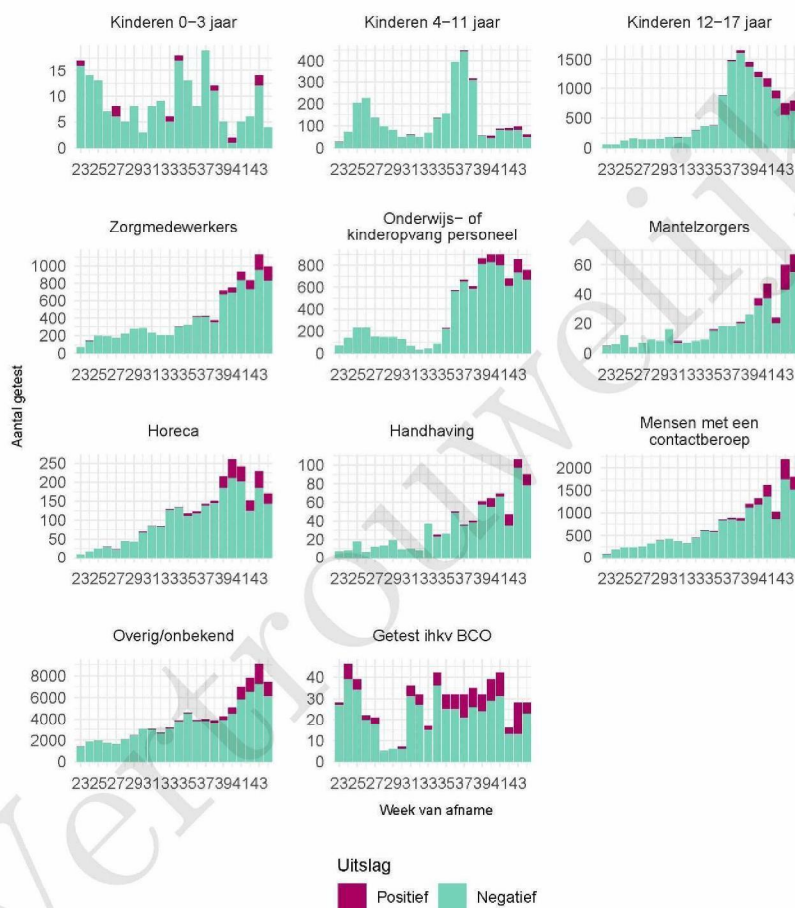
<sup>2</sup> Voor deze personen is geregistreerd dat zij getest zijn in het kader van bron- en contactonderzoek (BCO). Het werkelijk aantal geteste personen vanwege BCO is waarschijnlijk hoger.

Tabel 18: Het aantal testen afgenomen bij **volwassenen**, die niet in het kader van bron- en contactonderzoek zijn afgenomen, en waarbij geen beroepsuitvoering in de twee weken voor de test is gespecificeerd in CoronIT.

Weeknummer	Totaal aantal afspraken	Aantal afspraken zonder doelgroep informatie	Percentage zonder doelgroep informatie
23	1066	870	81.6
24	1296	921	71.1
25	2238	1196	53.4
26	2242	1057	47.1
27	2424	1109	45.8
28	2935	1370	46.7
29	3339	1634	48.9
30	3987	2028	50.9
31	4099	2244	54.7
32	3383	1957	57.8
33	3889	2228	57.3
34	5340	2857	53.5
35	6228	3699	59.4
36	6016	2394	39.8
37	6290	2392	38.0
38	7531	2782	36.9
39	8838	2710	30.7
40	10050	3657	36.4
41	11327	4340	38.3
42	11870	7170	60.4
43	16041	6399	39.9
44 <sup>1</sup>	15084	5914	39.2
Totaal	135513	60928	45.0

<sup>1</sup> De gegevens van week 44 zijn nog niet volledig.

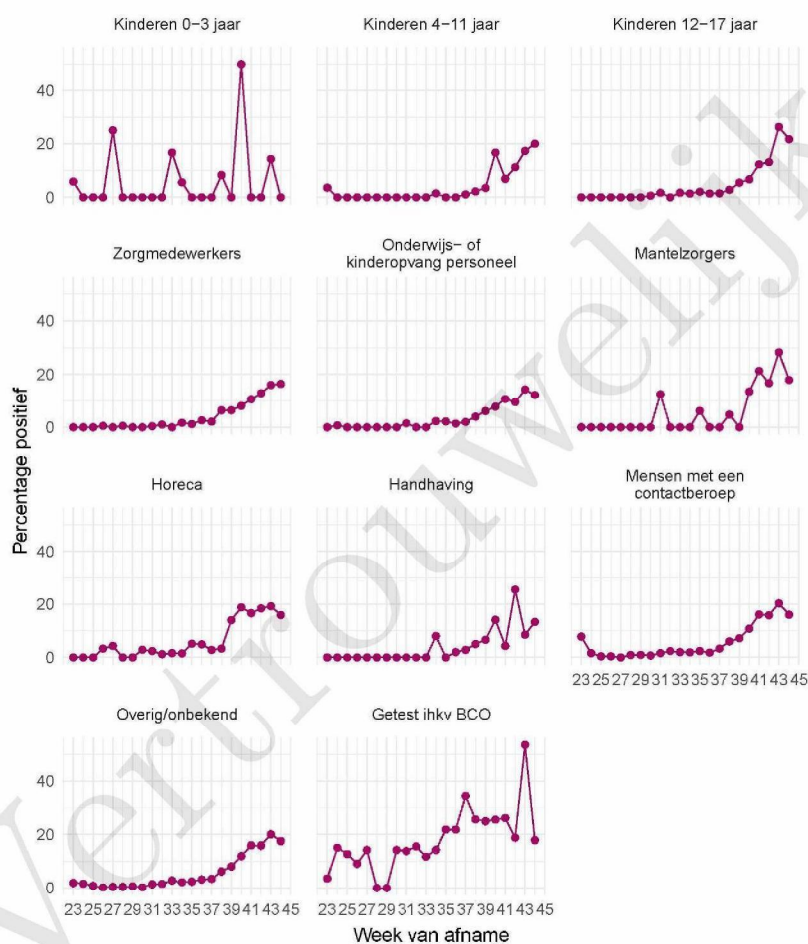
## 10 SARS-COV-2 TESTEN AFGENOMEN DOOR DE GGD BRABANT-ZUIDOOST VANAF 1 JUNI



Figuur 4: Aantal positieve en negatieve testen per week en per doelgroep vanaf 1 juni<sup>1</sup>. NB: De reikwijdtes van de y-assen verschillen.

<sup>1</sup> Vanaf 19 september is het testbeleid voor kleine kinderen (0 tot 4 jaar) en kinderen die op de basisschool zitten veranderd. Een leeg figuur betekent dat er in de betreffende periode geen meldingen waren.

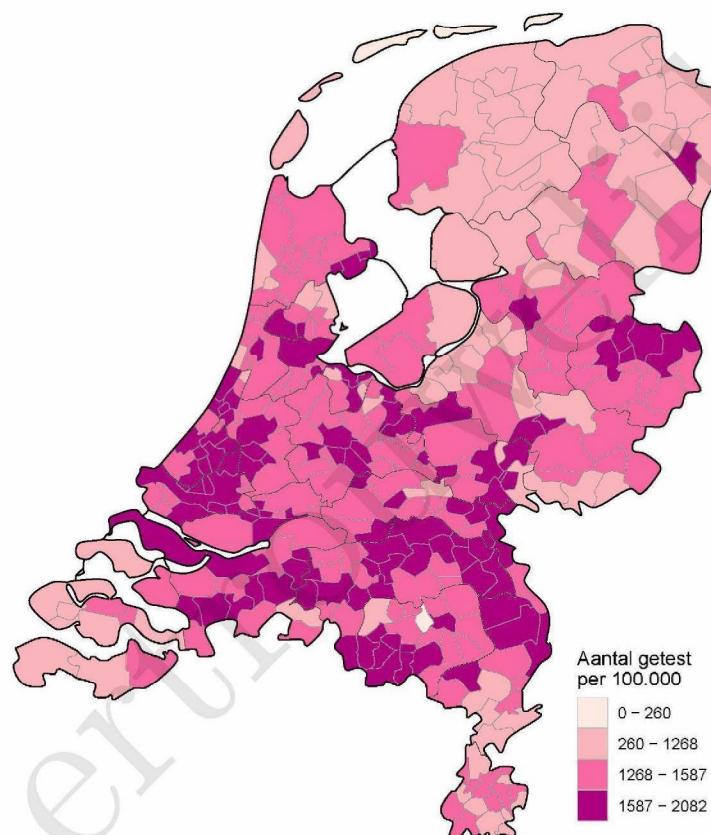
## 10 SARS-COV-2 TESTEN AFGENOMEN DOOR DE GGD BRABANT-ZUIDOOST VANAF 1 JUNI



Figuur 5: Percentage positieve testen per doelgroep en per kalenderweek vanaf 1 juni<sup>1</sup>.

<sup>1</sup> Vanaf 19 september is het testbeleid voor kleine kinderen (0 tot 4 jaar) en kinderen die op de basisschool zitten veranderd. Een leeg figuur betekent dat er in de betreffende periode geen meldingen waren.

10 SARS-COV-2 TESTEN AFGENOMEN DOOR DE GGD BRABANT-ZUIDOOST VANAF 1 JUNI



Figuur 6: Aantal testen per 100.000 inwoners per GGD regio waar de patiënt woont in de afgelopen kalenderweek (van 26 oktober tot en met 1 november). De grijze lijnen geven de grenzen van de GGD-regio's weer.

## 10 SARS-COV-2 TESTEN AFGENOMEN DOOR DE GGD BRABANT-ZUIDOOST VANAF 1 JUNI

Tabel 19: Aantal positieve en negatieve testen vanaf 1 juni per leeftijdsgroep en geslacht.

Leeftijdsgroep	Mannen			Vrouwen		
	Aantal positief	Aantal getest	Percentage positief	Aantal positief	Aantal getest	Percentage positief
0-4	9	183	4.9	4	115	3.5
5-9	23	762	3.0	14	690	2.0
10-14	160	3629	4.4	135	3032	4.5
15-19	588	6184	9.5	615	6651	9.2
20-24	726	6530	11.1	670	7378	9.1
25-29	584	6102	9.6	523	7562	6.9
30-34	450	6158	7.3	434	8457	5.1
35-39	363	5860	6.2	393	7895	5.0
40-44	380	5002	7.6	383	6339	6.0
45-49	437	4311	10.1	476	5805	8.2
50-54	549	4282	12.8	600	5499	10.9
55-59	546	3893	14.0	485	5195	9.3
60-64	386	3632	10.6	372	4502	8.3
65-69	244	2565	9.5	219	2980	7.3
70-74	195	1949	10.0	198	2001	9.9
75-79	111	1070	10.4	121	1145	10.6
80-84	54	538	10.0	75	585	12.8
85-89	20	227	8.8	43	245	17.6
90-94	4	54	7.4	12	89	13.5
95+	5	21	23.8	2	34	5.9
Niet vermeld	0	0	0.0	0	0	0.0
Totaal	5834	62952	9.3	5774	76199	7.6

## 10 SARS-COV-2 TESTEN AFGENOMEN DOOR DE GGD BRABANT-ZUIDOOST VANAF 1 JUNI

Tabel 20: Aantal testen afgenomen op de GGD testlocaties per week van de afspraak.

Afnamelocatie	Afspraak week	Aantal getest
~	23	0
	24	0
	25	0
	26	0
	27	0
	28	0
	29	0
	30	0
	31	0
	32	0
	33	0
	34	0
	35	0
	36	0
	37	0
	38	0
	39	0
	40	0
	41	0
	42	3
	43	4
	GGD Brabant ZO - DVU Kinderen	44
23		0
24		0
25		49
26		0
27		0
28		0
29		0
30		0
31		0
32		0
33		0
GGD Brabant ZO - DVU Thuisbemonstering	34	0
	35	0
	36	0
	37	0
	38	0
	39	0
	40	0
	41	0
	42	0
	43	0
	44	0
	23	0
24	0	

## 10 SARS-COV-2 TESTEN AFGENOMEN DOOR DE GGD BRABANT-ZUIDOOST VANAF 1 JUNI

Tabel 20: Aantal testen afgenomen op de GGD testlocaties per week van de afspraak.  
(continued)

Afnamelocatie	Afspraak week	Aantal getest
	25	9
	26	0
	27	0
	28	0
	29	0
	30	0
	31	0
	32	0
	33	0
	34	0
	35	0
	36	0
	37	0
	38	0
	39	0
	40	0
	41	0
	42	0
	43	0
	44	0
GGD Brabant ZO – Valkenswaard – NIET CALLCENTER	23	0
	24	0
	25	0
	26	0
	27	0
	28	0
	29	0
	30	0
	31	0
	32	0
	33	0
	34	0
	35	0
	36	0
	37	0
	38	0
	39	0
	40	0
	41	0
	42	9
	43	13
	44	11
GGD Brabant-ZO - Eindhoven - NIET VOOR CALLCENTER	23	0

## 10 SARS-COV-2 TESTEN AFGENOMEN DOOR DE GGD BRABANT-ZUIDOOST VANAF 1 JUNI

Tabel 20: Aantal testen afgenomen op de GGD testlocaties per week van de afspraak.  
(continued)

Afamelocatie	Afspraak week	Aantal getest
	24	0
	25	0
	26	0
	27	0
	28	0
	29	0
	30	0
	31	0
	32	0
	33	0
	34	0
	35	0
	36	0
	37	0
	38	0
	39	0
	40	23
	41	23
	42	32
	43	17
	44	15
GGD Brabant-ZO - Eindhoven -NIET VOOR CALLCENTER	23	3
	24	28
	25	27
	26	15
	27	15
	28	67
	29	15
	30	32
	31	25
	32	15
	33	38
	34	50
	35	12
	36	65
	37	129
	38	128
	39	20
	40	0
	41	0
	42	0
	43	0
	44	0
GGD Brabant-Zuidoost - kinderen	23	13

## 10 SARS-COV-2 TESTEN AFGENOMEN DOOR DE GGD BRABANT-ZUIDOOST VANAF 1 JUNI

Tabel 20: Aantal testen afgenomen op de GGD testlocaties per week van de afspraak.  
(continued)

Afnamelocatie	Afspraak week	Aantal getest
	24	73
	25	9
	26	31
	27	27
	28	15
	29	25
	30	16
	31	9
	32	15
	33	15
	34	20
	35	24
	36	26
	37	32
	38	33
	39	16
	40	18
	41	28
	42	27
	43	23
	44	16
GGD BZO - Eersel de Kempen - NIET VOOR CALLCENTER	23	0
	24	0
	25	0
	26	0
	27	0
	28	0
	29	0
	30	0
	31	0
	32	0
	33	0
	34	0
	35	1
	36	1
	37	12
	38	12
	39	67
	40	8
	41	9
	42	12
	43	0
	44	0

## 10 SARS-COV-2 TESTEN AFGENOMEN DOOR DE GGD BRABANT-ZUIDOOST VANAF 1 JUNI

Tabel 20: Aantal testen afgenomen op de GGD testlocaties per week van de afspraak.  
(continued)

Afnamelocatie	Afspraak week	Aantal getest
GGD BZO-Helmond de Peel- NIET VOOR CALLCENTER	23	0
	24	0
	25	0
	26	0
	27	0
	28	0
	29	0
	30	0
	31	0
	32	0
	33	0
	34	0
	35	0
	36	1
	37	1
	38	65
	39	16
	40	23
	41	17
	42	24
	43	15
	44	8
GGD Eindhoven - Thuisbemonstering	23	46
	24	9
	25	2
	26	9
	27	3
	28	6
	29	8
	30	15
	31	12
	32	14
	33	19
	34	14
	35	17
	36	19
	37	0
	38	0
	39	0
40	0	
41	0	
42	0	
43	0	
44	0	

## 10 SARS-COV-2 TESTEN AFGENOMEN DOOR DE GGD BRABANT-ZUIDOOST VANAF 1 JUNI

Tabel 20: Aantal testen afgenomen op de GGD testlocaties per week van de afspraak.  
(continued)

Afamelocatie	Afspraak week	Aantal getest
GGD Eindhoven - Thuisbemonstering - NIET VOOR LCC	23	0
	24	0
	25	0
	26	0
	27	0
	28	0
	29	0
	30	0
	31	0
	32	0
	33	0
	34	0
	35	0
	36	0
	37	0
	38	21
	39	21
	40	28
	41	43
	42	26
	43	37
	44	28
NB D EERSEL de Kempen- Mortelveld - Kuilenhurk 1	23	0
	24	0
	25	0
	26	0
	27	0
	28	706
	29	925
	30	1514
	31	1692
	32	1400
	33	2074
34	1442	
35	1238	
36	2380	
37	2722	
38	2565	
39	2413	
40	2748	
41	2619	
42	826	
43	0	
44	0	

## 10 SARS-COV-2 TESTEN AFGENOMEN DOOR DE GGD BRABANT-ZUIDOOST VANAF 1 JUNI

Tabel 20: Aantal testen afgenomen op de GGD testlocaties per week van de afspraak.  
(continued)

Afamelocatie	Afspraak week	Aantal getest
NB D Eersel- Het Mortelveld- Kuilenhurk 1	23	0
	24	0
	25	147
	26	537
	27	530
	28	0
	29	0
	30	0
	31	0
	32	0
	33	0
	34	0
	35	0
	36	0
	37	0
	38	0
	39	0
	40	0
	41	0
	42	0
NB D Eindhoven - Parking IJsbahn Antoon Coolenln 3	43	0
	44	0
	23	1080
	24	1273
	25	2255
	26	2013
	27	2182
	28	2407
	29	2595
	30	2640
	31	2610
	32	2164
	33	2074
34	2460	
35	2450	
36	2479	
37	2513	
38	2450	
39	2059	
40	2315	
41	2476	
42	3353	
43	4696	
44	4508	
NB D Helmond - De Peel - City Parkeergarage	23	0

## 10 SARS-COV-2 TESTEN AFGENOMEN DOOR DE GGD BRABANT-ZUIDOOST VANAF 1 JUNI

Tabel 20: Aantal testen afgenomen op de GGD testlocaties per week van de afspraak.  
(continued)

Afnamelocatie	Afspraak week	Aantal getest
	24	0
	25	0
	26	0
	27	0
	28	0
	29	0
	30	0
	31	0
	32	0
	33	0
	34	1875
	35	3064
	36	2318
	37	2888
	38	4686
	39	5400
	40	5854
	41	6238
	42	5777
	43	6707
	44	6207
NB D Valkenswaard - Pastoor Heerkensdreef 15	23	0
	24	0
	25	0
	26	0
	27	0
	28	0
	29	0
	30	0
	31	0
	32	0
	33	0
	34	0
	35	0
	36	0
	37	0
	38	0
	39	0
	40	0
	41	0
	42	1873
	43	4837
	44	4693
PRIÓ NB D EERSEL de Kempen - Mortelveld - Kuilen	23	0
	24	0

## 10 SARS-COV-2 TESTEN AFGENOMEN DOOR DE GGD BRABANT-ZUIDOOST VANAF 1 JUNI

Tabel 20: Aantal testen afgenomen op de GGD testlocaties per week van de afspraak.  
(continued)

Afnamelocatie	Afspraak week	Aantal getest
	25	0
	26	0
	27	0
	28	0
	29	0
	30	0
	31	0
	32	0
	33	0
	34	0
	35	0
	36	0
	37	0
	38	0
	39	205
	40	168
	41	509
	42	129
	43	0
	44	0
PRIO NB D Eindhoven - Parking IJsbaan	23	0
	24	0
	25	0
	26	0
	27	0
	28	0
	29	0
	30	0
	31	0
	32	0
	33	0
	34	0
	35	0
	36	0
	37	0
	38	0
	39	465
	40	453
	41	640
	42	698
	43	554
	44	579
PRIO NB D Valkenswaard - Pastoor Heerkensdreef 15	23	0
	24	0
	25	0

## 10 SARS-COV-2 TESTEN AFGENOMEN DOOR DE GGD BRABANT-ZUIDOOST VANAF 1 JUNI

Tabel 20: Aantal testen afgenomen op de GGD testlocaties per week van de afspraak.  
(continued)

Afamelocatie	Afspraak week	Aantal getest
	26	0
	27	0
	28	0
	29	0
	30	0
	31	0
	32	0
	33	0
	34	0
	35	0
	36	0
	37	0
	38	0
	39	0
	40	0
	41	0
	42	243
	43	174
	44	207

## 11 Vergelijking met landelijke situatie

Tabel 21: Aantal meldingen van de afgelopen en vorige week

Veiligheidsregio	Aantal meldingen afgelopen week	Aantal meldingen per 100000 afgelopen week	Aantal meldingen vorige week	Aantal meldingen per 100000 vorige week
Nederland-totaal	66628	382.8	65356	375.4
Rotterdam-Rijnmond	8117	613.3	7568	571.8
Zuid-Holland-Zuid	2631	572.7	2432	529.4
Twente	3361	532.6	3298	522.6
Midden- en West-Brabant	5678	507.4	4613	412.2
Hollands-Midden	3747	463.2	3705	458.1
Zaanstreek-Waterland	1513	446.1	1561	460.2
Brabant-Noord	2903	437.7	2713	409.0
Haaglanden	4677	418.7	5398	483.2
Brabant-Zuidoost	3248	416.1	3197	409.6
Gelderland-Zuid	2301	409.7	1736	309.1
Utrecht	5549	409.6	5906	435.9
Amsterdam-Amstelland	4232	395.3	5750	537.1
Noord- en Oost-Gelderland	2882	348.2	1695	204.8
Kennemerland	1901	345.7	1920	349.1
Gooi en Vechtstreek	862	335.3	989	384.7
Gelderland-Midden	2255	323.7	2166	310.9
Noord-Holland-Noord	2078	313.5	1847	278.7
Flevoland	1228	290.3	1280	302.6
Limburg-Noord	1509	290.2	1686	324.2
IJsselland	1224	230.4	1337	251.6
Zeeland	851	221.9	500	130.4
Limburg-Zuid	1278	214.0	1174	196.6
Drenthe	843	170.8	1005	203.6
Groningen	871	148.7	803	137.1
Fryslân	853	131.2	1047	161.1

## 11 VERGELIJKING MET LANDELIJKE SITUATIE

Tabel 22: Leeftijdverdeling van de GGD t.o.v. leeftijdsverdeling Nederland over de afgelopen week

Leeftijdsgroep	Totaal gemeld GGD	% GGD	Totaal gemeld Nederland	% Nederland
Totaal gemeld	3171		59411	
0-4	1	0.0	74	0.1
5-9	7	0.2	347	0.6
10-14	80	2.5	2015	3.4
15-19	277	8.7	4793	8.1
20-24	261	8.2	5477	9.2
25-29	257	8.1	4885	8.2
30-34	237	7.5	4655	7.8
35-39	200	6.3	4239	7.1
40-44	207	6.5	4187	7.0
45-49	250	7.9	5102	8.6
50-54	348	11.0	5814	9.8
55-59	298	9.4	5066	8.5
60-64	229	7.2	3791	6.4
65-69	130	4.1	2511	4.2
70-74	111	3.5	2051	3.5
75-79	81	2.6	1437	2.4
80-84	73	2.3	1288	2.2
85-89	75	2.4	964	1.6
90-94	41	1.3	522	0.9
95+	8	0.3	180	0.3
Niet vermeld	0	0.0	13	0.0

## 11 VERGELIJKING MET LANDELIJKE SITUATIE

Tabel 23: Top 10 settings<sup>1</sup> van de GGD t.o.v. de settings-aantallen in Nederland over de afgelopen week

Setting	Aantal Nederland	% Nederland	Aantal GGD	% GGD
Thuisituatie (huisgenoten en partner, niet samenwonend)	13348	57.5	591	59.0
Bezoek in de thuisituatie (van of bij familie, vrienden, enz.)	4690	20.2	203	20.3
Werksituatie	3341	14.4	156	15.6
Verpleeghuis of woonzorgcentrum voor ouderen	1033	4.5	26	2.6
School en kinderopvang	672	2.9	24	2.4
Vrijtijdsbesteding, zoals sportclub	326	1.4	11	1.1
Medereiziger / reis / vakantie	129	0.6	10	1.0
Overige gezondheidszorg	239	1.0	10	1.0
2e lijn gezondheidszorg / ziekenhuis	305	1.3	9	0.9
Overig	307	1.3	6	0.6
Woonvoorziening voor mensen met een beperking	250	1.1	6	0.6

<sup>1</sup> Alleen settings waarvan er minstens 1 aantal bekend is, worden gepresenteerd.